

JA生活資金ローン

マイカー

教育

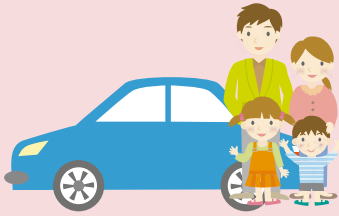
多目的

リフォーム

マイカーローン

車・バイクのご購入に!

※保証料別



特別金利 5年以内

年1.60%

その他に、10年以内金利もございます。

さらに!

最大
年0.80%
軽減

最大軽減金利

年0.80%

教育ローン

お子様の進学・入学に!

※保証料別



特別金利 5年固定

年1.70%

その他に、3年固定金利、10年固定金利もございます。

さらに!

最大
年0.50%
軽減

最大軽減金利

年1.20%

多目的ローン

旅行・家電製品・冠婚葬祭費用等に!

※保証料別



特別金利

年1.80%

その他に、3年固定金利、10年固定金利もございます。

さらに!

最大
年0.50%
軽減

最大軽減金利

年1.30%

リフォームローン

増改築・リフォームに!

※保証料別



特別金利 5年固定

年1.50%

その他に、3年固定金利、10年固定金利もございます。

さらに!

最大
年0.50%
軽減

最大軽減金利

年1.00%

金利軽減項目

- | | |
|-------------------------|-----------------------------------|
| ① 給与振込指定者 …………… 年0.40% | ④ JAネットバンク契約者 …………… 年0.10% |
| ② 当JA住宅ローン契約者 …… 年0.40% | ⑤ 定期積金契約者 (1万円以上・3年) …… 年0.10% |
| ③ JAカード契約者 …………… 年0.20% | ⑥ 公共料金の口座振替契約者 (1項目につき) …… 年0.10% |

※最大年0.30%

令和2年4月1日現在

JA生活資金ローン

マイカー
多目的

教育
リフォーム

商品概要

商品	マイカーローン	教育ローン	多目的ローン	リフォームローン
お使いみち	本人または家族が必要とする次の資金 ①自動車購入資金(トラック等営業車を除く) ②バイク購入資金 ③自動車・オートバイ用品購入資金 ④点検・修理・車検・購入に付帯する諸費用、保険掛金に必要な資金 ⑤運転免許の取得資金 ⑥車庫の購入・建設費用 ⑦他社自動車ローン/借換資金	①本人または就学子弟の入学金、授業料、学費およびアパートの家賃等の教育に要する資金 ②他金融機関からの借換資金	○生活に必要な一切の資金 ただし、事業性資金・投機性資金・不動産購入資金・農機具購入資金・借入金返済資金等の資金は除きます。	①本人または家族が常時居住している既存の住宅の増改築・改装・補修を目的としている資金および住宅関連設備等の設置等を目的とする資金 ②他金融機関からの借換資金
ご利用いただける方	○個人の方			
	○お借入時の年齢			
	満18歳以上75歳未満であり、最終償還時の年齢が80歳未満であること	満20歳以上であり、最終償還時の年齢が71歳未満の方	満18歳以上であり、最終償還時の年齢が71歳未満の方	満20歳以上満66歳未満であり、最終償還時の年齢が80歳未満の方
	○前年度税込収入が原則として200万円以上であること ○勤務先・事業所の所在および現に勤務・営業していることが確認できること ○信用状況に不安がないこと ○その他当JAが定める条件を満たしている方			
○一宮市・稲沢市にお住まいまたはご勤務の方	○教育施設に就学予定または就学中の子弟を有すること、または本人が教育施設に就学予定または就学中であること ○一宮市・稲沢市にお住まいまたはご勤務の方 ○原則として団体信用生命共済に加入できる方	○一宮市・稲沢市にお住まいまたはご勤務の方	○住宅所有者または家族が住宅所有者であること ○原則として団体信用生命共済に加入できる方	
ご融資額	○10万円以上1,000万円以内(1万円単位) ただし、年収等により制限があります。 ○年収の150%以内 ○当JAその他の金融機関からの借入金の年間返済額が所定の年間返済額以内	○10万円以上1,000万円以内(1万円単位) ○年収の150%以内 ○当JAその他の金融機関からの借入金の年間返済額が所定の年間返済額以内	○10万円以上500万円以内(1万円単位) ○年収の150%以内 ○当JAその他の金融機関からの借入金の年間返済額が所定の年間返済額以内	○10万円以上1,000万円以内(1万円単位) ○当JAその他の金融機関からの借入金の年間返済額が所定の年間返済額以内
ご融資期間	○6カ月以上10年以内 ただし、借換の場合は残存償還期間を上限とします。	○6カ月以上15年(在学期間+9年)以内 ただし、借換の場合は残存償還期間を上限とします。	○6カ月以上10年以内	○1年以上15年以内 ただし、借換の場合は残存償還期間を上限とします。
ご返済方法	元利均等毎月返済または元金均等毎月返済(いずれも年2回のボーナス時の増額返済も可能)			
ご融資金利(保証料別)	固定金利型		固定金利選択型	
	ご融資期間が5年以内	年1.60%	変動金利	年2.60%
	ご融資期間が10年以内	年1.80%	3年固定金利	年1.50%
			5年固定金利	年1.70%
		10年固定金利	年1.90%	
金利軽減	〈金利軽減項目〉			
	○給与振込を当JAにご指定されている方、またはご指定いただける方			〈軽減率〉
	○当JA住宅ローンをご契約されている方			年0.40%
	○JAカードをお持ちの方、またはご契約いただける方			年0.40%
	○JAネットバンクをご契約いただける方			年0.20%
	○定期積金(預入期間3年・預入金額1回当たり1万円以上)をご契約いただける方			年0.10%
○公共料金(電気・電話・ガス・水道・NHK)の振替をご契約されている方、またはご契約いただける方			1項目につき年0.10%(最大年0.30%)	
保証機関	愛知県農協信用保証センター			
保証料	年0.70%	年0.60%	年1.50%	年0.21%(一括前払い)
団体信用生命共済	任意加入(年0.20%上乗せ)	原則加入	任意加入(年0.20%上乗せ)	原則加入
担保	○ご希望により団体信用生命共済に特約を付加することができます。詳細については、お近くの窓口までご相談ください。			
手数料	不要です			
手数料	繰上返済または返済条件を変更される場合は、当JA所定の手数料が必要となります			
その他	○お申込みの際は、当JA所定の審査をさせていただきます。審査結果によっては、ご要望に添えない場合もございますので、あらかじめご了承ください。 ○印紙税が別途必要となります。 ○ご融資金利や返済額の試算については、当JAの窓口までお問い合わせください。			

令和2年4月1日現在

JA 愛知西ホームページ
http://www.ja-aichinishi.or.jp/

JA 愛知西

検索